

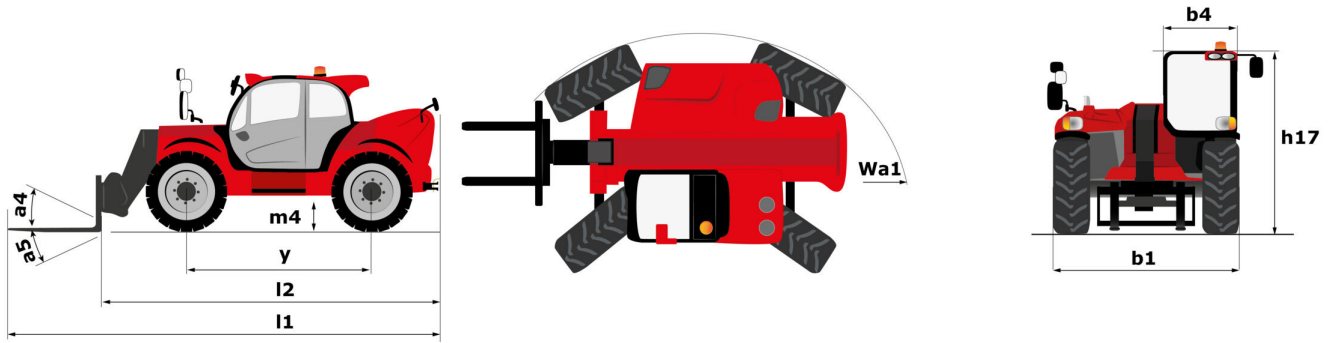
Teknisk specifikation :

MHT 10160 ST5



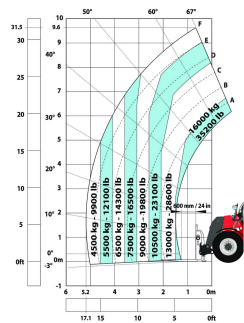
Capacities		Metrisk
Maks. kapacitet		16000 kg
Læssets tyngdepunkt	c	600 mm
Maks. løftehøjde		9.60 m
Maks. udstrækning	r1	5.20 m
Mål og vægt		
Samlet længde	l1	7.35 m
Unladen weight (with forks)		21500 kg
Maskinens frihøjde	m4	0.43 m
Akselafstand	y	3.37 mm
Length to face of forks	l2	6.15 m
Samlet bredde	b1	2.51 m
Samlet højde	h17	2.99 m
Samlet kabinebredde	b4	0.95 m
Hældningsvinkel ned	a5	105 °
Hældningsvinkel op	a4	12 °
Udvendig drejeradius (over dæk)	Wa1	5.37 m
Forks length / width / section	l / e / s	1200 mm x 180 mm / 75 mm
Frame levelling corrector	a9	9 °
Wheels		
Standard tyres		17,5_R25
Number of front wheels / Antal forhjul		2 / 2
Drive wheels (front / rear)		2 / 2
Steering mode		2 wheel steer, 4 wheel steer, Crab mode
Engine		
Mærke		Yanmar
Engine norm		Stage V / Tier 4
Type		4TN107FTT-6SMU1
Number of cylinders / Capacity of cylinders		4 - 4567 cm³
I.C. Engine power rating / Power (kW)		173 Hp / 127 kW
Max. torque / Engine rotation		805 Nm@1500 rpm
Engine cooling system		Water
Number of batteries		2
Battery / Batteries capacity		12 V / 120 Ah
Transmission		
Transmission type		Hydrostatic
Number of gears (forward / reverse)		2 / 2
Max. travel speed		25 km/h
Parkeringsbremse		Automatic negative parking brake
Service brake		Oil-immersed multi-discs braking on front & rear axles
Hydraulics		
Pumpetype		Load sensing pump
Hydraulikflow - Hydrauliktryk		185 l/min - 350 bar
Tank capacities		
Motorolie		13 l
Hydraulic oil		290 l
Brændstoftankens kapacitet		315 l
Diesel Exhaust fluid (AdBlue® type)		24 l
Miscellaneous		
Safety cab homologation		ROPS - FOPS cab (level 2)
Betjeningsgreb		JSM

MHT 10160 ST5 - Måltegning

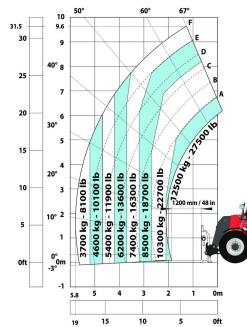


MHT 10160 ST5 - Lastdiagram

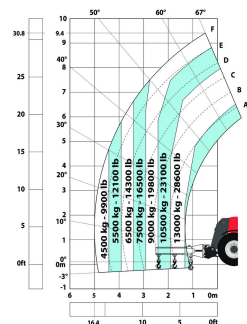
Machine on tyres with forks LC 600 mm Metric



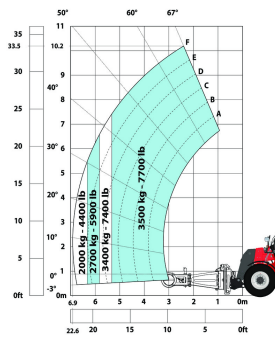
Machine on tyres with forks LC 1200 mm Metric



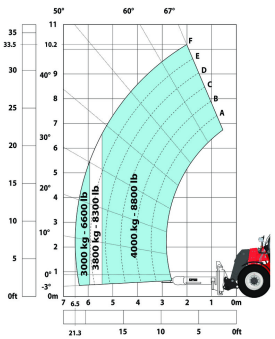
Machine on tyres with 3-hook jib 16000 kg (Metric)



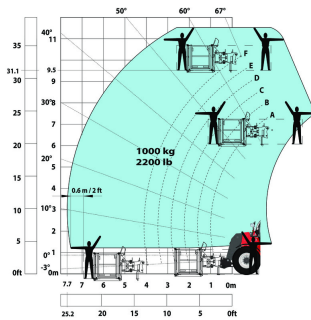
Machine on tyres with tyre handler TH 51 (Metric)

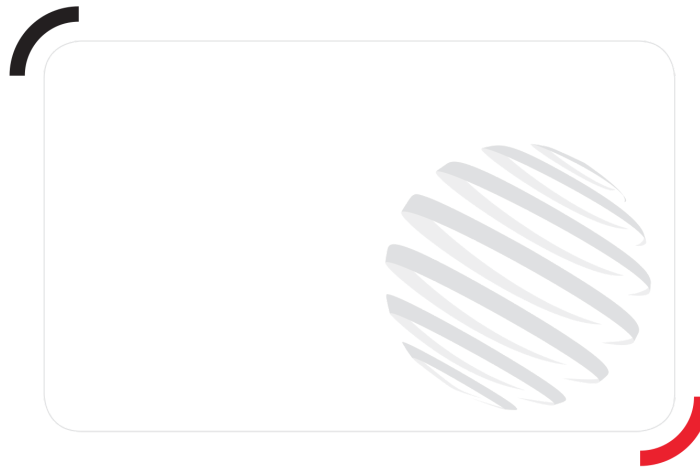


Machine on tyres with cylinder handler CH 4 (Metric)



Machine on tyres with platform Metric





Siège Social

430 rue de l'Aubinière - 44150 Ancenis Cedex - France

Tel: +33(0)2 40 09 10 11 - Fax: +33 (0)2 40 09 10 97

www.manitou.com



Denne brochure beskriver versioner og konfigurationsmuligheder for Manitou-produkter, som kan monteres med forskelligt udstyr. Det udstyr, der er beskrevet i denne brochure, kan være standard, ekstraudstyr eller utilgængeligt afhængigt af version. Manitou forbeholder sig ret til når som helst at ændre de viste og beskrevne specifikationer uden forudgående varsel. Producenten er ikke ansvarlig for de angivne specifikationer. Kontakt din Manitou-forhandler, hvis du har brug for yderligere oplysninger. Dette dokument er ikke en del af kontrakten. Produktbeskrivelser kan afvige fra de faktiske produkter. Listen over specifikationer er ikke udtømmende. Virksomhedens logoer og visuelle identitet tilhører Manitou og må ikke anvendes uden autorisation. Alle rettigheder forbeholdt. Fotografier og diagrammer indeholdt i denne brochure er kun til information. MANITOU BF SA - Aktieselskab med bestyrelse - Aktiekapital: 39,668,399 euro - 857 802 508 RCS Nantes